

**FP**  
FRATELLI PEZZA

**イタリア・フラテリペッツァ社製**

縦型すり加工で意匠性の高いデザインを製作可能!

# 縦型すり加工機

**Zephirシリーズ**  
(エントリーモデル)



全面すり加工

最大ガラス高さは1200mm、1800mm

**Mistral EV**  
シリーズ  
(多機能モデル)

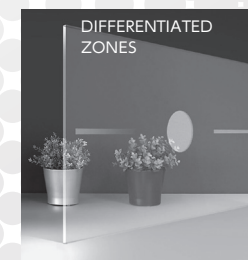
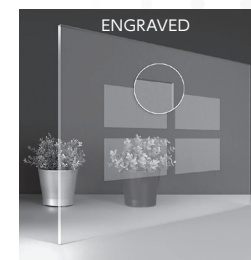
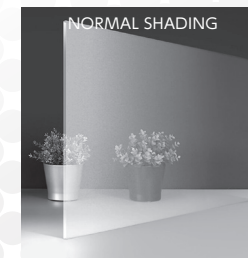


全面すり加工  
+  
デザインすり加工

最大ガラス高さは1200mm、1800mm、2600mm

省スペースと  
高い生産性を実現!

意匠性の高い  
デザインすり加工を実現!!



**TGM**  
Tokyo Glass Materials

**株式会社TGM**

〒102-0075 東京都千代田区三番町7番14号 メットライフ三番町ビル5階 TEL:03-6261-1260 FAX:03-6261-1261  
ホームページ: [www.tgm-japan.com](http://www.tgm-japan.com) 電子メール: [general@tgm-japan.com](mailto:general@tgm-japan.com)